



SEFED

LA RED INTERNACIONAL
DE EMPRESAS SIMULADAS
EN ESPAÑA

programa 
seFed


fundació
inForm

 **EUROPEN-PEN**
international
practice enterprises network



EL PROYECTO SEFED

SIMULACIÓN DE EMPRESAS CON FINALIDADES EDUCATIVAS

Se caracteriza por la reproducción de situaciones reales de trabajo utilizando la simulación de empresas como metodología de aprendizaje.

programa
seFed

El concepto: aprender trabajando

"Learning by doing"

El proyecto SEFED se caracteriza por la reproducción de situaciones reales de trabajo utilizando la simulación de empresas como metodología de aprendizaje.

El alumnado se integra en un contexto donde se vive el ambiente laboral y se dan las condiciones de una relación de trabajo, las cuales facilitan el aprendizaje y el entrenamiento de situaciones, tareas y procesos.

Es una metodología activa y con un componente claramente profesionalizador. Promueve la formación por medio de la experiencia: **"aprender haciendo, aprender trabajando"**.

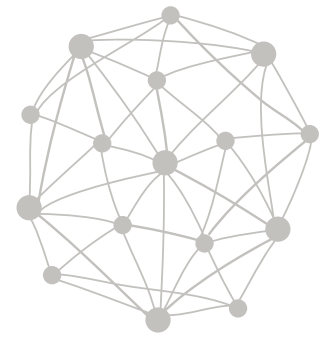
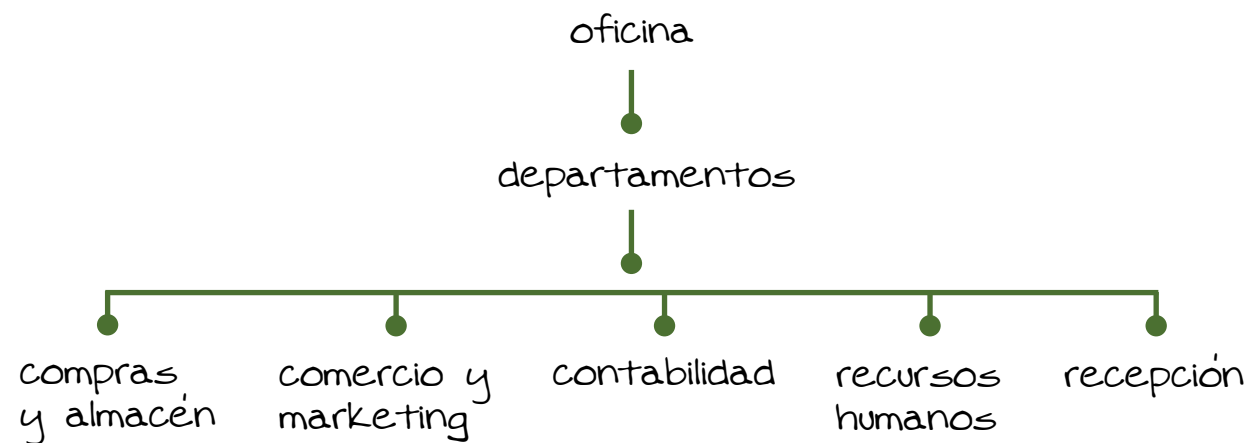


La empresa simulada SEFED: La herramienta pedagógica

Cada centro o grupo que aplica el proyecto SEFED, se constituye en empresa de un determinado sector económico (agrícola, industrial, comercial o de servicios).

El aula-taller se configura y adopta la forma, la distribución departamental y los recursos de la oficina de la empresa. Esta empresa funciona como una empresa real: realiza las compras, vende sus productos y establece la relación con los clientes, contabiliza las operaciones, controla la tesorería, liquida tributos, gestiona los RRHH, etc.

El alumnado en su proceso de aprendizaje ocupará los puestos de trabajo y desarrollará las diferentes funciones con el objetivo de alcanzar las competencias profesionales requeridas en cada área.



La Red SEFED: El mercado español

Las empresas simuladas en España, más de 300 empresas simuladas SEFED, se relaciona entre ellas comprando y vendiendo las mercancías/servicios necesarios para su funcionamiento comercial, estudian la competencia, elaboran estudios de mercado y se promocionan utilizando estrategias de marketing.

Para desarrollar toda esta actividad comercial, las empresas SEFED utilizan los mismos canales y procesos de comunicación que en la vida real: correo electrónico, teléfono, webs, blogs, comercio electrónico, comercio electrónico, redes sociales, *Meeting Point*, etc..



La Red Europen-Pen International: El mercado internacional

Europen-Pen International, de la que la Fundación Inform es socia y fundadora, es una asociación sin ánimo de lucro que reúne a todas las redes de empresas simuladas a nivel mundial que desean practicar el comercio internacional.

El amplio mercado de empresas simuladas, con una gran gama de actividades comerciales, permite que este mercado se comporte de manera muy parecida a la realidad y que se puedan comprar y vender todo tipo de productos y/o servicios. Actualmente Europen-Pen International está formada por 42 países con un total aproximado de 7.500 empresas simuladas.

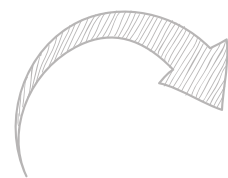
Ferias Internacionales de Empresas Simuladas

Las diferentes organizaciones que pertenecen a Europen-Pen International organizan ferias reales en las que las empresas simuladas participantes pueden exponer y comercializar en directo sus productos. En estas ferias se negocia las compras y las ventas en directo con los clientes. La Fundación Inform también organiza la Feria Internacional de Empresas Simuladas bianualmente en la ciudad de Barcelona. En esta Feria no sólo participan las empresas simuladas SEFED españolas, sino también las empresas simuladas extranjeras que así lo desean.



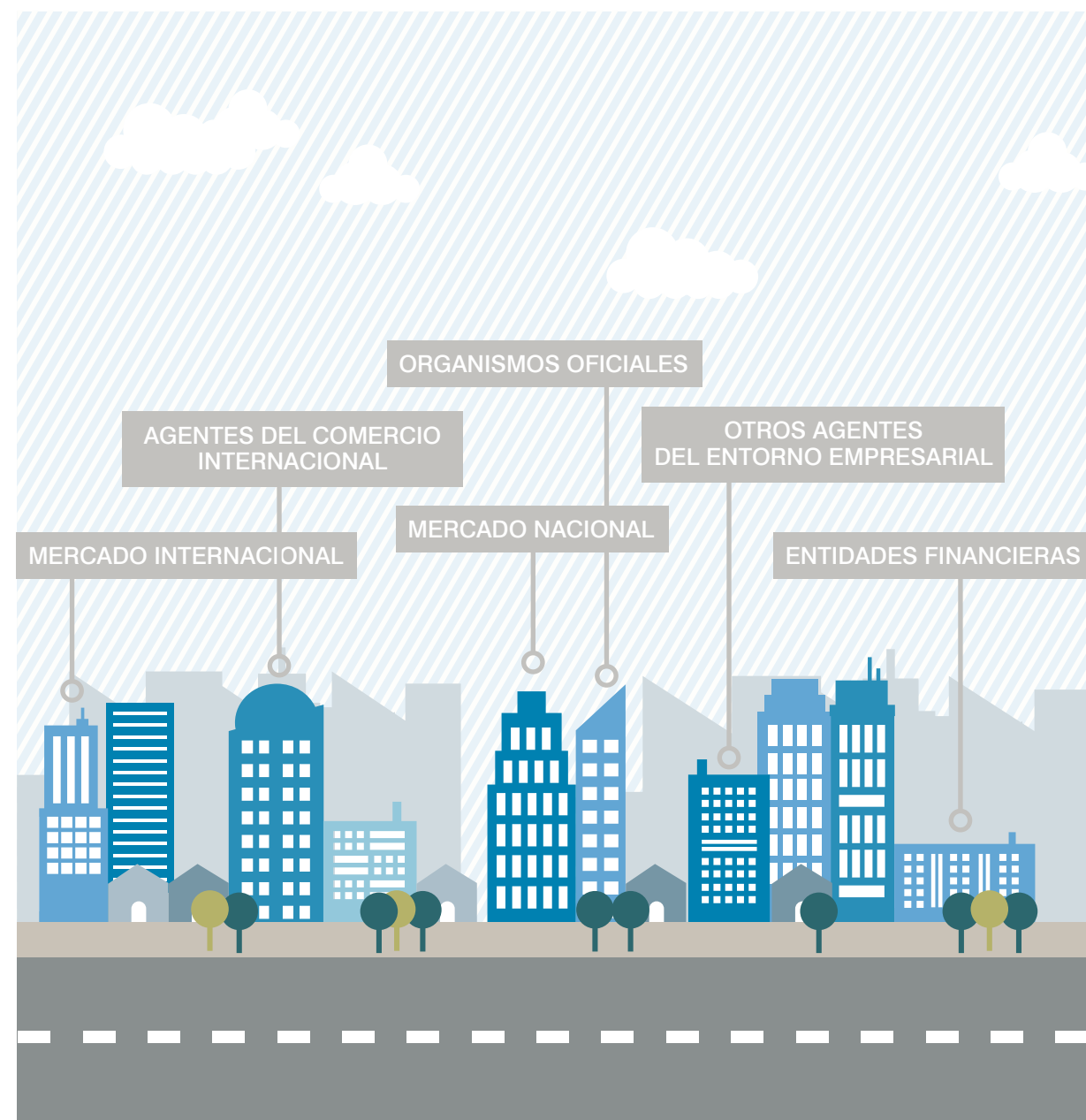
La Central de Simulación:

Los servicios externos
que necesitan las empresas SEFED



La Central de Simulación, gestionada por Inform, ofrece a la empresa simulada SEFED, a través de una plataforma informática en línea y con el apoyo de un equipo técnico especialista en diferentes áreas de empresa, los servicios necesarios para llevar a cabo su actividad empresarial y da acceso a las bases de datos de empresas simuladas tanto a nivel nacional como internacional.

- Entidades bancarias: banca electrónica
- Empresa emisora de tarjetas de crédito
- Compañía de transporte de mercancías
- Organismos oficiales
- Administración local
- Empresas proveedoras de materias primas
- Empresas clientes para la generación de pedidos a las empresas simuladas
- Facturación de empresas de suministros, asesoramiento, suscripciones, mantenimientos y otros servicios





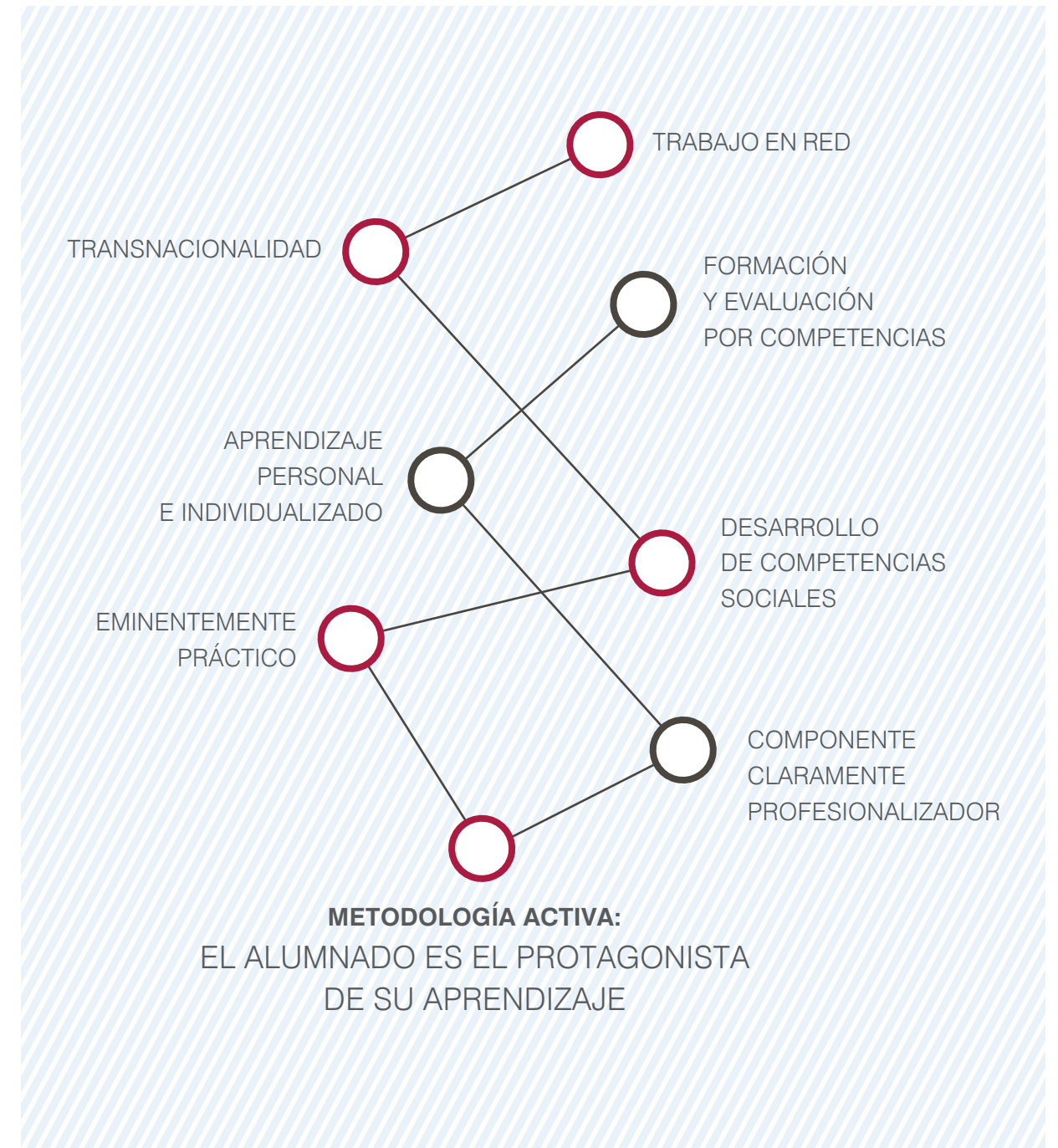
Metodología

Es una metodología activa y con un componente claramente profesionalizador. Promueve la formación por medio de la experiencia: “aprender haciendo, aprender trabajando”, el alumnado aprende ejecutando las diferentes tareas, es el protagonista de su aprendizaje. El alumnado trabaja en los diferentes puestos de trabajo de una empresa ficticia pero verosímil, incorpora el rol de trabajador/a y desarrolla todas aquellas tareas que le harán acercarse a la competencia profesional, como si de la realidad se tratara.

Precisamente por este carácter eminentemente práctico, la empresa simulada conforma un marco idóneo para formar y evaluar por competencias, tanto las competencias de tipo profesional ligadas al puesto de trabajo como las de tipo social, las cuales sólo pueden ser observadas en una situación de trabajo real: autonomía, iniciativa, organización del trabajo, polivalencia, trabajo en equipo, etc ... y que son muy valoradas por la empresa. Es a la vez una metodología muy flexible, permite reunir en una misma acción formativa a personas con diferentes niveles formativos, experiencia laboral y ritmos de aprendizaje, con la posibilidad de diseñar itinerarios de aprendizaje individualizados.

Afloran las diferentes individualidades y el potencial del alumnado, haciendo posible la especialización en los diferentes departamentos o puestos de trabajo.

Características principales del PROYECTO SEFED



Aplicación

- En cursos de **formación profesional para personas desempleadas**. Facilita el proceso de inserción al mercado de trabajo, tanto de las personas sin experiencia en el sector o en búsqueda de su primer empleo, como aquellas que precisan una actualización y recuperar su actividad profesional.
- En **escuelas e institutos** especializados en formación profesional, principalmente de las familias de gestión y administración, comercio y marketing, logística y gestión del transporte, comercio internacional y turismo. La metodología se integra en el diseño curricular de sus cursos, imprimiendo a la formación un carácter práctico y un alto grado de motivación.
- Estudios **universitarios**: potenciando la toma de decisiones, las responsabilidades en el puesto de trabajo y la dirección de equipos.
- **Colectivos especiales** como jóvenes sin estudios ni titulaciones que la empresa simulada les proporciona la práctica y el aprendizaje de tareas más básicas, más transversales, pero tanto o más importantes que las otras, que generan aprendizajes facilitadores de su incorporación en el mundo laboral o la continuidad de un itinerario formativo.
- **Personas con discapacidad**: la actividad en la empresa simulada permite estructurar los procesos administrativos en puestos de trabajo y tareas muy concretas que el alumnado, en su proceso de entrenamiento utilizando la simulación, irá ejercitando y repitiendo hasta asumir el grado de competencia para mejorar la calidad del trabajo y tiempo de ejecución.



- **Personas emprendedoras**: la empresa simulada constituye el marco idóneo para aprender la gestión diaria de una empresa y fomenta a la vez las competencias ligadas al espíritu emprendedor, como la creatividad, la iniciativa, la tenacidad, el liderazgo, etc. La empresa simulada permite actuar como banco de pruebas y practicar en un entorno sin riesgos. También podrán desarrollar sus habilidades directivas, la planificación y la organización de la actividad del negocio y crear también su Plan de empresa.



Prestaciones

- **Servicios Central de Simulación:** banca electrónica, organismos oficiales, clientes, proveedores, transporte, aduana, cámara de comercio, etc.
- **Acceso al mercado:** actividad comercial con las 300 empresas simuladas de la red SEFED España y a nivel internacional con 7.500 empresas simuladas distribuidas en 42 países
- **Comercio electrónico:** software para crear y gestionar tiendas virtuales
- **Software empresarial** en versiones profesionales



- Información y asesoramiento para asistir a **ferias internacionales de empresas simuladas**
- **Meeting points:** encuentros comerciales presenciales y en línea
- **Estancias internacionales** para profesorado y alumnado
- **Formación** del profesorado y acceso al entorno de pruebas
- **Tutorización y seguimiento** en la puesta en marcha de la actividad de la empresa simulada
- **Material de apoyo:** manuales, menús de ayuda, boletín electrónico, intranet





fundació
inForm

c/ del Pi, 24
08810 Sant Pere de Ribes
Barcelona

Tel. +34 938 964 700

comunicacion@inform.es

www.inform.es

<http://simulacionempresa.sefed.es>



www.twitter/FundacioInform



www.youtube/fundacioinform



www.flickr/fundacioinform



www.facebook.com/pages/Red-SEFED

1987-2012
seFed25

